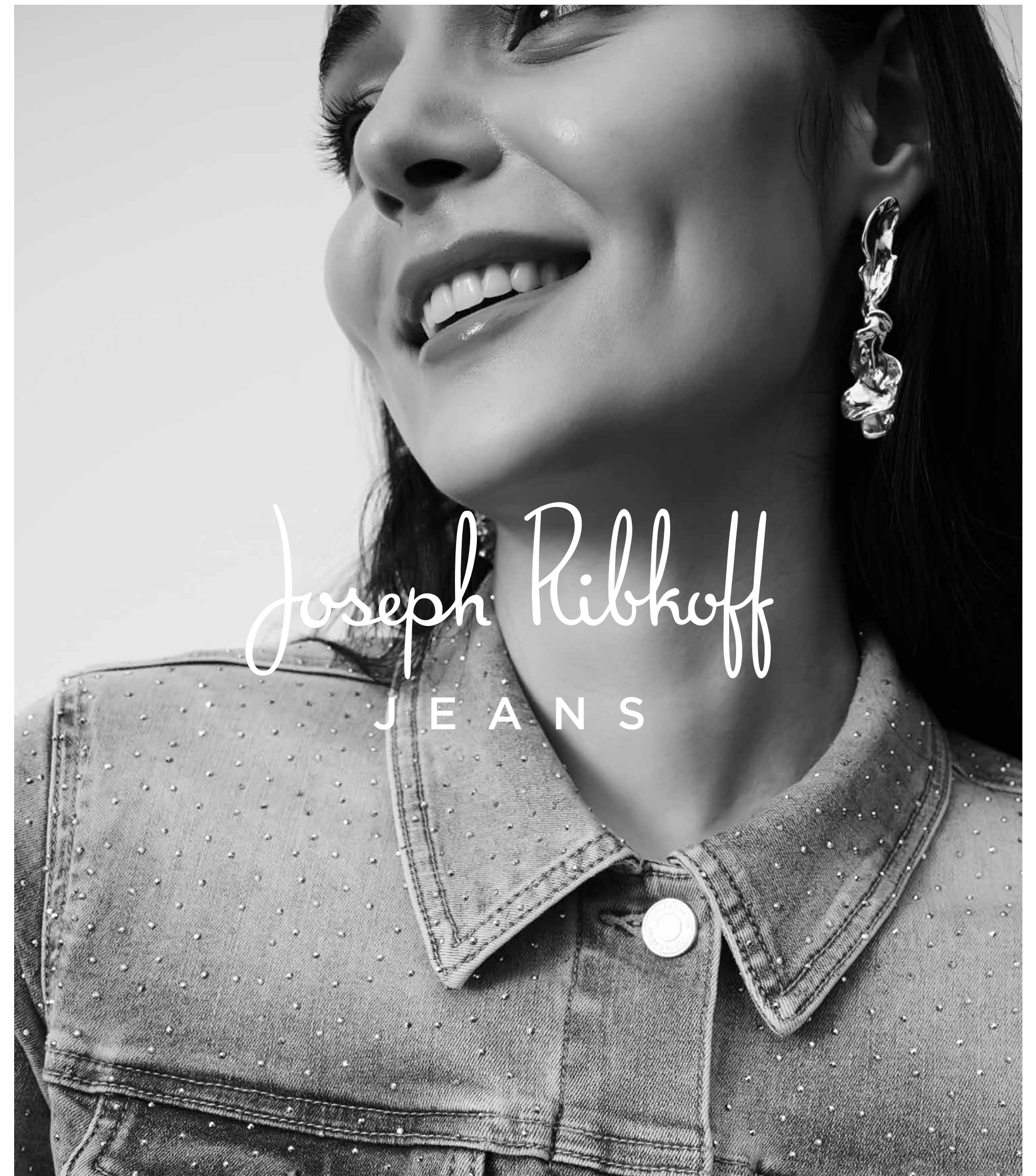


DER  
DENIM  
FIT  
GUIDE

KOLLEKTION 251







Joseph Ribkoff  
J E A N S



Entdecken Sie unsere neuen Joseph Ribkoff Jeans. Sie verbinden topmodisches Design mit unverwechselbarem Tragekomfort und sind die perfekten Multiplayer in Kombination mit lässigen Shirts oder strukturierten Blazern.

Von zeitlosen klassischen Silhouetten bis hin zu trendigen Bootcut- und Wide-Leg-Modellen bieten wir für jeden Modetrend die passende Jeans in einer perfekten Passform an. Betonen Sie mit einer schmal geschnittenen Jeans selbstbewusst Ihre Kurven - von morgens bis abends. Entscheiden Sie sich alternativ für einen dezenten Chic mit unseren Culottes oder fantastischen Jeans mit Komfortbund. So oder so werden Sie die Aufmerksamkeit auf sich lenken, weil schimmernde Strasssteine und aufwendige Stickereien alle Blicke auf Sie ziehen werden.

Zeitlose Eleganz mit einem modernen Touch machen unsere Jeans so einzigartig. Umweltbewusstes Repeve<sup>®</sup>, ein innovativer Stoff aus recycelten Plastikflaschen, wurde in unsere Kollektion integriert, um sicherzustellen, wenn Sie sich für eine Joseph Ribkoff Jeans entscheiden, Sie dies mit einem guten Gefühl tun können.

Joseph Ribkoff Jeans begleitet Sie auf Ihren Reisen, egal ob Sie einen City-Trip oder eine längere Reise planen. Wohlfühlen steht bei uns immer an oberster Stelle.

# DER DENIM-FIT-GUIDE



**DIE  
BOOTCUT**

P5

MID-RISE /  
SLIM FIT /  
BOOTCUT LEG



**DIE  
WEITE**

P7

HIGH-RISE /  
VERKÜRZTES WEITES  
BEIN



**DIE  
SCHMALE**

P9

MID-RISE / SCHMALE  
SCHNITTFÜHRUNG  
AB HÜFTE



**DIE  
GERADE**

P15

MID-RISE / GERADE  
SCHNITTFÜHRUNG  
AB HÜFTE



**DIE  
AUSGES-  
TELLTE**

P21

MID-RISE /  
AUSGESTELLTES BEIN



**DIE  
CULOTTE**

P23

MID-RISE /  
WEITES BEIN



# J E A N S

WIR STELLEN VOR...

Brooke, Goldie und Gia - die neuesten Stars in unserem Denim-Sortiment.

Egal ob Sie den eleganten Büro-Look oder lässige Outfits mit Ihren Lieblings-Sneakern in Weiß bevorzugen - machen Sie unsere Denim zum charmanten It-Piece.

BOOTCUT

*Brooke*

Brooke: Die klassische Bootcut verleiht mit ihrer schmeichelhaften Form, die Ihre Beine länger erscheinen lässt, ein besonderes Flair.



WEITE JEANS

*Goldie*

Goldie: Der stylische Wide-Leg-Schnitt bietet eine entspannte und doch raffinierte Ästhetik, die Selbstvertrauen ausstrahlt.



SLIM JEANS

*Gia*

Gia: Der klassische schmale Schnitt, konturiert jede Silhouette mit schlichter Eleganz.

Designed by Joseph Ribkoff **FEATHERWEAVE**, die Jeans sind aus einem leichten Modal-Mix und einem superweichen Stretch-Stoff gefertigt. Diese herausragenden Styles definieren Komfort und Mode neu und begleiten sie den ganzen Tag, sodass jeder Moment Leichtigkeit und Stilbewusstsein verspricht.



# DIE BOOTCUT





**251967**

**DIE  
BOOTCUT**

# Brooke

## Hose aus Stretch-Denim in klassischem Bootcut

Die BROOKE Bootcut-Denim-Hose ist ein Muss für jeden Kleiderschrank und eignet sich perfekt für alle Anlässe, ob leger oder elegant. Mit ihrem klassischen Five-Pocket-Style und dem leichten, modal-mix superweichen Joseph Ribkoff FEATHERWEAVE Denim passt diese tolle Jeans mit Star-Appeal genauso gut zu einer fließenden Bluse und Heels wie zu Stiefeletten und einem T-Shirt mit Print. Es gibt endlose Kombinationsmöglichkeiten.

- 3302 DUNKLES DENIMBLAU
- 3699 DENIM MITTELBLAU

SCHRITTLÄNGE: 32.5"  
GRÖSSEN: 2 - 22  
Featherweave®

MID-RISE /  
SLIM FIT /  
BOOTCUT LEG





# DIE WEITE



*Joseph Ribkoff*  
JEANS





251968

DIE WEITE

# Goldie

## Klassische Stretch-Jeans mit weitem Bein

Die klassische GOLDIE Jeanshose mit weitem Hosenbein ist ein Revival an die 70er Jahre. Gefertigt aus modal-mix leichtem, besonders weichem und dehnbarem Joseph Ribkoff FEATHERWEAVE Denim, der Ihre Kurven an den richtigen Stellen betont, werden Sie sich rundum wohl und selbstbewusst fühlen.

- 3302 DUNKLES DENIMBLAU
- 3699 DENIM MITTELBLAU

SCHRITTLÄNGE: 32.5"  
GRÖSSEN: 2 - 22  
Featherweave®

HIGH-RISE /  
VERKÜRZTES WEITES  
BEIN



# DIE SCHMALE



*Joseph Ribkoff*  
JEANS





251966

DIE SCHMALE

Gia

Hose aus Stretch-Denim im klassischen Slim-Fit

Wenn Sie auf der Suche nach einer zeitlosen Hose mit hohem Wohlfühlfaktor sind, dann ist die klassische GIA slim-fit Denim-Hose genau das Richtige. Sie ist aus leichtem modal-mix superweichen und dehnbaren Joseph Ribkoff FEATHERWEAVE Denim gefertigt, der sich perfekt an Ihre Kurven schmiegt. Sie ist ein wahrer Allrounder und kann auf die verschiedensten Arten gestylt werden.

- 3302 DUNKLES DENIMBLAU
- 3699 DENIM MITTELBLAU

SCHRITTLÄNGE: 29" GRÖSSEN: 2 - 22 Featherweave®

MID-RISE / SCHMALE SCHNITTFÜHRUNG AB HÜFTE





**213942S25**

**DIE  
SCHMALE**

### **7/8-Hose mit gerolltem Saum**

Das Besondere an dieser Jeans ist, dass Sie sie je nach Ihrer Laune sowohl für ein extrovertiertes als auch für ein ganz gemütliches Outfit verwenden können. Wenn Ihnen der Sinn nach „Rock ‘n’ Roll“ steht, ziehen Sie eine Kunstlederjacke an und schlüpfen Sie in ein Paar Stilettos. Sie sind an einem Sonntagnachmittag ganz entspannt? Tragen Sie diese Jeans zu Ihrem Lieblings-Kuschelpullover. In welcher Stimmung Sie auch sind, in dieser 7/8-Hose mit gerolltem Saum fühlen Sie sich mit Sicherheit großartig.

3699  
DENIM MITTELBLAU

SCHRITTLÄNGE: 27"  
GRÖSSEN: 2 - 22

MID-RISE / SCHMALE  
SCHNITTFÜHRUNG  
AB HÜFTE





**251960**

**DIE  
SCHMALE**

### **Slim-Fit Jeans-Hose in verkürzter Länge**

Das Besondere an dieser Jeans ist, dass sie sowohl für ein schlichtes als auch für ein glamouröses Outfit gestylt werden kann. Schimmernder Strass-Besatz im Saumbereich setzt strahlende Akzente. Für diese klassische Five-Pocket-Denim, die aus leichtem Stretchstoff in höchster Qualität gefertigt ist, gibt es 10 von 10 Punkten.

 12  
WEISS

SCHRITTLÄNGE: 27"  
GRÖSSEN: 2 - 22

MID-RISE / SCHMALE  
SCHNITTFÜHRUNG  
AB HÜFTE





**251961**

**DIE  
SCHMALE**

**Slim-fit Denim-Hose in verkürzter Länge**

Verziert von einem umgeschlagenen Saum mit schimmerndem Strass-Besatz, wertet diese Slim-fit Denim-Hose jedes Alltagsoutfit auf. Für diesen klassischen Five-Pocket-Style, der aus Stretch-Denimstoff in höchster Qualität gefertigt ist, gibt es 10 von 10 Punkten.

3302  
DUNKLES DENIMBLAU

SCHRITTLÄNGE: 27"  
GRÖSSEN: 2 - 22  
Repreve®

MID-RISE / SCHMALE  
SCHNITTFÜHRUNG  
AB HÜFTE





**251959**

**DIE  
SCHMALE**

### **Slim Fit Jeans mit Komfortbund**

Mit der klassischen schmalen Passform zum einfachen Hineinschlüpfen ist diese Jeanshose ein absoluter Hingucker. Sie steht mit eleganten Stickereien und zarten Perlen am Saum für einen unwiderstehlichen Look.

47  
LIGHT BLUE DENIM

3699  
DENIM MITTELBLAU

SCHRITTLÄNGE: 28.5"  
GRÖSSEN: SZ 2 - 22  
Repreve®

MID-RISE / SCHMALE  
SCHNITTFÜHRUNG  
AB HÜFTE





# DIE GERADE



Joseph Ribkoff  
JEANS





**251965**

**DIE  
GERADE**

**Gerade geschnittene Jeanshose in 7/8-Länge**

Diese gerade geschnittene Jeans-Hose punktet mit zarten Stickereien am Saum. Ihre verkürzte Länge macht sie ideal für entspannte Ausflüge an Frühlings- und Sommertagen.

12 WEISS

SCHRITTLÄNGE: 27"  
GRÖSSEN: SZ2 - 22  
Repreve®

MID-RISE / GERADE  
SCHNITTFÜHRUNG  
AB HÜFTE





**251956**

**DIE  
GERADE**

**Gerade geschnittene, verkürzte Stretch-Jeans**

Diese gerade geschnittene, verkürzte Jeans zeichnet sich durch eine hübsche Stickerei und glitzernde Strasssteine aus. Gefertigt aus ultrabequemem Stretch-Denim im Five-Pocket-Stil, wird diese opulente Jeans Ihr lässiges Outfit auf ein neues Level bringen.

593  
VINTAGEBLAU

SCHRITTLÄNGE: 27"  
GRÖSSEN: 2 - 22  
Repreve®

MID-RISE / GERADE  
SCHNITTFÜHRUNG  
AB HÜFTE





**251931**

**DIE  
GERADE**

### **Klassisch gerade geschnittene Repreve-Jeans**

Diese klassische Denim-Hose mit geradem Bein ist keine gewöhnliche Jeans. Feminine Details am unteren Bein sowie ein ausgefranster Saum sorgen für einen originellen Look, der jedes Freizeitoutfit aufwertet – ganz zu schweigen vom weichen Stretch-Denim, der sie unwiderstehlich bequem macht.

54  
INDIGBLAU

SCHRITTLÄNGE: 28"  
GRÖSSEN: SZ2 - 22  
Repreve®

MID-RISE / GERADE  
SCHNITTFÜHRUNG  
AB HÜFTE



**243964S25**

**DIE  
GERADE**

### **Gerade geschnittene Jeans mit gefranstem Beinabschluss**

Diese klassische Denim-Hose mit geradem Bein ist keine gewöhnliche Jeans. Feminine Details am unteren Bein sowie ein ausgefranster Saum sorgen für einen originellen Look, der jedes Freizeitoutfit aufwertet – ganz zu schweigen vom weichen Stretch-Denim, der sie unwiderstehlich bequem macht.

3854  
MOONSTONEBEIGE

4356  
GERANIENROSA

SCHRITTLÄNGE: 28"  
GRÖSSEN: 2 - 22  
Repreve®

MID-RISE / GERADE  
SCHNITTFÜHRUNG  
AB HÜFTE





**2 4 3 9 6 4 S 2 5**

**DIE  
GERADE**

### **Gerade geschnittene Jeans mit gefranstem Beinabschluss**

Diese klassische Denim-Hose mit geradem Bein ist keine gewöhnliche Jeans. Feminine Details am unteren Bein sowie ein ausgefranster Saum sorgen für einen originellen Look, der jedes Freizeitoutfit aufwertet – ganz zu schweigen vom weichen Stretch-Denim, der sie unwiderstehlich bequem macht.

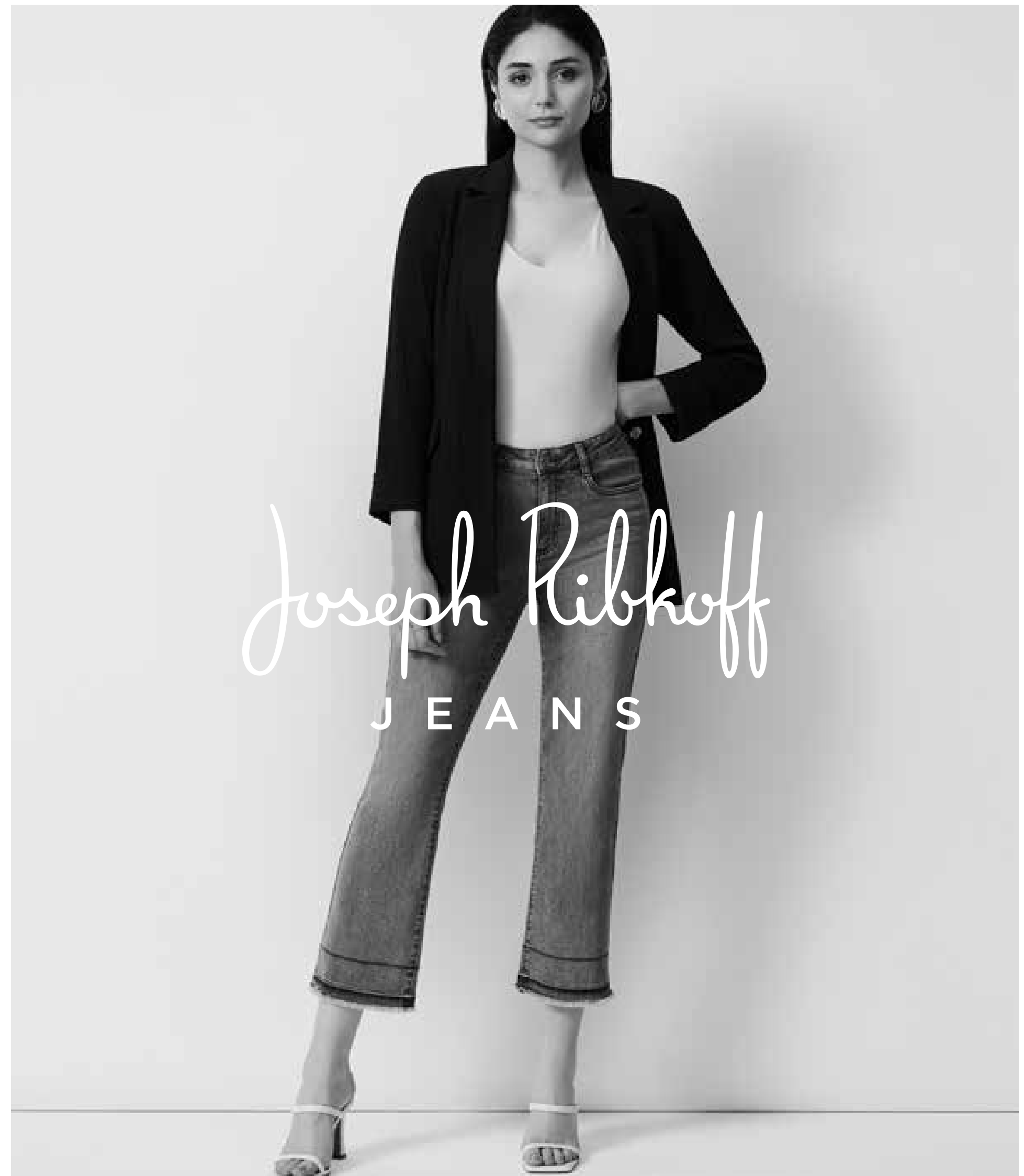
3854  
MOONSTONEBEIGE

4356  
GERANIENROSA

SCHRITTLÄNGE: 28"  
GRÖSSEN: 2 - 22  
Repreve®

MID-RISE / GERADE  
SCHNITTFÜHRUNG  
AB HÜFTE

DIE  
AUSGES-  
TELLTE







**251957**

**DIE  
AUSGES-  
TELLTE**

### **Verkürzte Stretch-Jeans in ausgestellter Schnittführung**

Diese verkürzte Jeans ist aus hochwertigem Denim-Material gefertigt und bietet eine superbequeme Passform und liegt mit ihrer ausgestellten Schnittführung im Retro-Stil voll im Trend. Der verzierte, ausgefranste Saum verleiht jedem Outfit einen Hauch von gehobenem Glamour. So können Sie sie für jeden Anlass tragen, ob elegant oder lässig, und sich darin stilvoll und schick fühlen.

593  
VINTAGEBLAU

SCHRITTLÄNGE: 27"  
GRÖSSEN: 2 - 22  
Repreve®

MID-RISE /  
AUSGESTELLTES BEIN



# DIE CULOTTE



*Joseph Ribkoff*  
JEANS





**241903S25**

## DIE CULOTTE

### Culotte-Jeans mit verzierter Vordernaht

Diese wunderschöne Culotte-Jeans wertet Ihre Outfits wie keine zweite auf. Sie hat vier praktische Taschen und eine edel aussehende verzierte Vordernaht. Der Schlitz und der ausgefranste Saum verleihen dem Design eine trendige Note und machen die Hose zu einem absoluten Must-have.

593  
VINTAGEBLAU

3302  
DUNKLES DENIMBLAU

SCHRITTLÄNGE: 25"  
GRÖSSEN: 2 - 22  
Repreve®

MID-RISE /  
WEITES BEIN

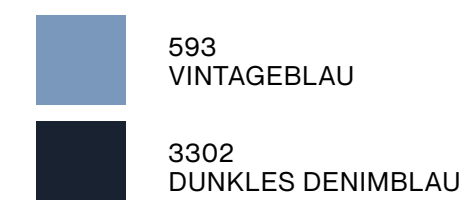


**241903S25**

**DIE  
CULOTTE**

### **Culotte-Jeans mit verzierter Vordernaht**

Diese wunderschöne Culotte-Jeans wertet Ihre Outfits wie keine zweite auf. Sie hat vier praktische Taschen und eine edel aussehende verzierte Vordernaht. Der Schlitz und der ausgefranste Saum verleihen dem Design eine trendige Note und machen die Hose zu einem absoluten Must-have.



SCHRITTLÄNGE: 25"  
GRÖSSEN: 2 - 22  
Repreve®

MID-RISE /  
WEITES BEIN





**251901**

**DIE  
CULOTTE**

**Culotte-Jeans mit verzierter Vordernaht**

Diese wunderschöne Culotte-Jeans wertet Ihre Outfits wie keine zweite auf. Sie hat vier praktische Taschen und eine edel aussehende verzierte Vordernaht. Der Schlitz und der ausgefranste Saum verleihen dem Design eine trendige Note und machen die Hose zu einem absoluten Must-have.

- 12 WEISS
- 3854 MOONSTONEBEIGE

SCHRITTLÄNGE: 25"  
GRÖSSEN: SZ 2 - 22  
Repreve®

MID-RISE /  
WEITES BEIN



**251901**

**DIE  
CULOTTE**

### **Culotte-Jeans mit verzierter Vordernaht**

Diese wunderschöne Culotte-Jeans wertet Ihre Outfits wie keine zweite auf. Sie hat vier praktische Taschen und eine edel aussehende verzierte Vordernaht. Der Schlitz und der ausgefranste Saum verleihen dem Design eine trendige Note und machen die Hose zu einem absoluten Must-have.

12  
WEISS

3854  
MOONSTONEBEIGE

SCHRITTLÄNGE: 25"  
GRÖSSEN: SZ 2 - 22  
Repreve®

MID-RISE /  
WEITES BEIN





DIE  
JEANS-  
JACKE



Joseph Ribkoff  
JEANS





**251953**

**DIE  
JEANS-  
JACKE**

**Jacke aus Stretch-Jeans mit Stickerei**

Setzen Sie Ihren Jeanslook mit dieser taillierten, mit funkelnden Strasssteinen verzierten Jacke in Szene. Der klassische Hemdkragen und die umgeschlagenen langen Ärmel strahlen eine gewisse Eleganz aus, während die glänzenden Nickelknöpfe und die zwei aufgesetzten Pattentaschen sowohl Stil als auch Funktionalität garantieren.

593  
VINTAGEBLAU

20-1/2" CB  
GRÖSSEN: XS - XXL  
Repreve®





**241914S25**

**DIE  
JEANS-  
JACKE**

### Taillierte Jeansjacke mit Allover-Strassbesatz

Setzen Sie Ihren Jeanslook mit dieser taillierten, mit funkelnden Strasssteinen verzierten Jacke in Szene. Der klassische Hemdkragen und die umgeschlagenen langen Ärmel strahlen eine gewisse Eleganz aus, während die glänzenden Nickelknöpfe und die zwei aufgesetzten Pattentaschen sowohl Stil als auch Funktionalität garantieren.

156  
HELLBLAU

22-1/4"  
GRÖSSEN: XS - XXL  
Repreve®



**251962**

**DIE  
JEANS-  
JACKE**

### **Zweireihiger Blazer aus Stretch-Jeans**

Dieser zweireihige Blazer aus Stretch-Denim ist aufgrund seiner vielen Details und der taillierten Schnittführung ein Blickfang. Mit dem klassischen Reverskragen, den imitierten Pattentaschen und den Knöpfen im Military-Stil ziehen Sie alle Blicke auf sich.

3699  
DENIM MITTELBLAU

24" CB  
GRÖSSEN: XS - XXL  
Repreve®





**251964**

**DIE  
JEANS-  
JACKE**

**Jeansjacke mit Schößchen**

Diese bezaubernde und zugleich raffinierte Schößchen-Jacke aus Stretch-Denim ist eine tolle Ergänzung für Ihre Freizeitgarderobe. Der feminine Schößchensaum bringt einen Hauch von Romantik ins Spiel, während die Stickerei der Jacke Eleganz verleiht.

12  
WEISS

23" CB  
GRÖSSEN: XS - XXL  
Repreve®

# DER JEANSROCK



*Joseph Ribkoff*  
JEANS





**251952**

**DER  
JEANSROCK**

**Jeansrock in ausgestellter Schnittführung**

Dieser Trompetenrock aus Stretch-Denim mit Vintage-Flair und verspieltem Volant ist die perfekte Mischung aus Komfort und Schick. Wie wäre es mit dieser Alternative statt der Jeans?

593  
VINTAGEBLAU

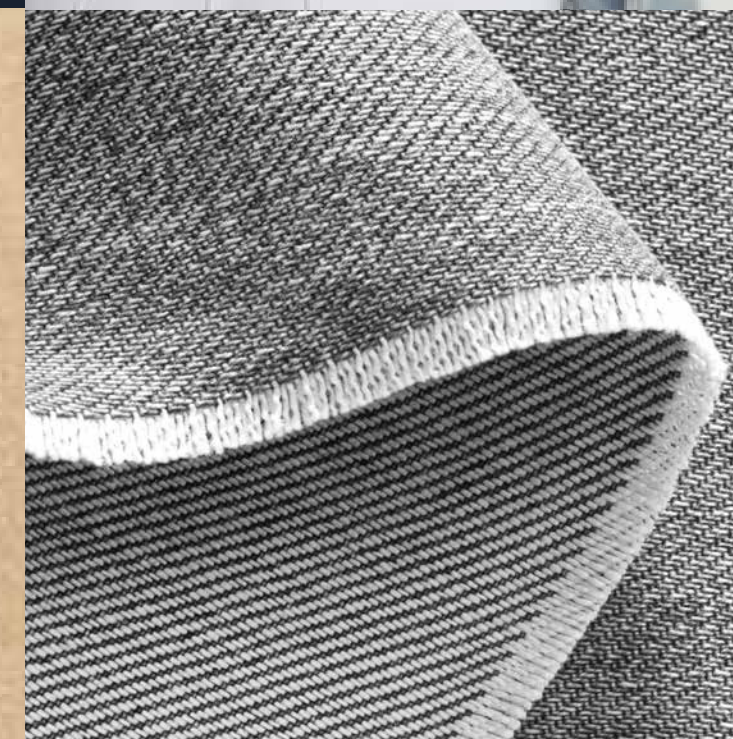
SCHRITTLÄNGE: 31"  
GRÖSSEN: 2 - 22  
Repreve®





HERGESTELLT  
MIT NACHH-  
ALTIGKEIT

REPREVE®



In unserem stetigen Streben umweltfreundliche Mode für eine bessere Zukunft zu kreieren, fokussieren wir das Thema Nachhaltigkeit in unserer Denim-Kollektion.

Unsere Jeans werden mit **Repreve®** gemischt, einem innovativen Polyestergewebe aus recycelten Plastikflaschen. Dieser umweltfreundliche Ansatz sorgt dafür, dass die negativen Auswirkungen auf die Umwelt deutlich reduziert werden. Setzen Sie ein bewusstes Modestatement voller Selbstvertrauen und mit eigenem Mode- und Stilempfinden.

Erfahren Sie mehr unter [repreve.com](https://repreve.com)



Taillenumfang	IN	25	26	27	28	29	30 1/2	32	34	36	38	40	42
	CM	63.5	66	68.5	71	74	77	81	86	91	96.5	102	107
Hüftumfang	IN	35	36	37	38	39	40 1/2	42	44	46	48	50	52
	CM	89	91	94	96.5	99	103	107	112	117	122	127	132

## GRÖSS- ENTABELLEN

Hosen,  
denim  
und röcke

GRÖßEN	XS		S		M		L		XL		XXL	
Kanada/USA/ Mexiko	0	2	4	6	8	10	12	14	16	18	20	22
Großbritannien	2	4	6	8	10	12	14	16	18	20	22	24
Deutschland	28	30	32	34	36	38	40	42	44	46	48	50
Frankreich	30	32	34	36	38	40	42	44	46	48	50	52
Spanien	32	34	36	38	40	42	44	46	48	50	52	54
Italien	34	36	38	40	42	44	46	48	50	52	54	56
Japan	3	5	7	9	11	13	15	17	19	21	23	25

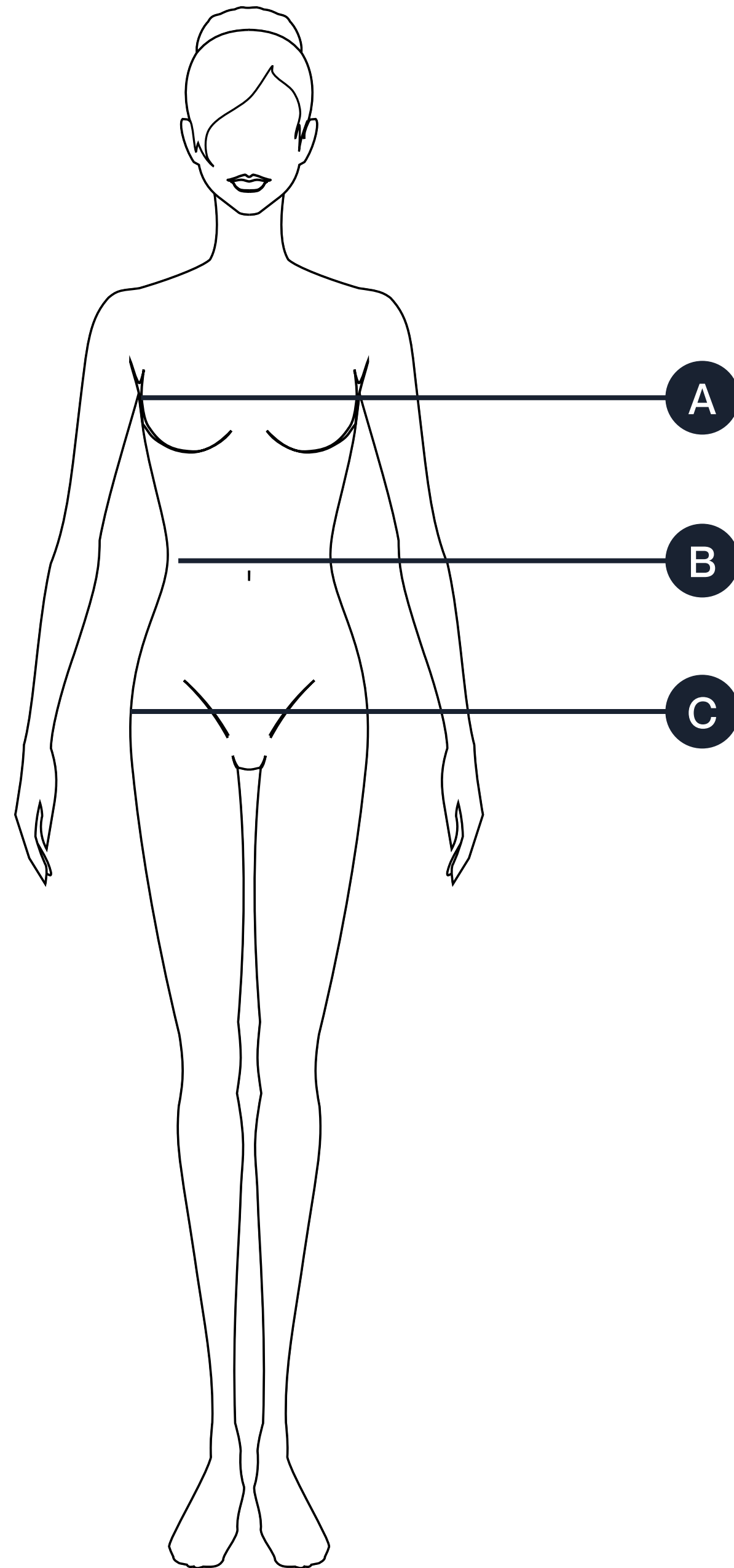
Brustumfang	IN	32	33	34	35	36	37 1/2	39	41	43	45	47	49
	CM	81	84	86	89	91	95	99	104	109	114	119	124
Taillenumfang	IN	25	26	27	28	29	30 1/2	32	34	36	38	40	42
	CM	63.5	66	68.5	71	74	77	81	86	91	96.5	102	107
Hüftumfang	IN	35	36	37	38	39	40 1/2	42	44	46	48	50	52
	CM	89	91	94	96.5	99	103	107	112	117	122	127	132

## GRÖSS- ENTABELLEN

Tops,  
jacken,  
mäntel,  
oberteile,  
boleros

GRÖßEN	XS		S		M		L		XL		XXL	
Kanada/USA/ Mexiko	0	2	4	6	8	10	12	14	16	18	20	22
Großbritannien	2	4	6	8	10	12	14	16	18	20	22	24
Deutschland	28	30	32	34	36	38	40	42	44	46	48	50
Frankreich	30	32	34	36	38	40	42	44	46	48	50	52
Spanien	32	34	36	38	40	42	44	46	48	50	52	54
Italien	34	36	38	40	42	44	46	48	50	52	54	56
Japan	3	5	7	9	11	13	15	17	19	21	23	25





**A BRUSTUMFANG**

Unterhalb der arme über der stärksten stelle der brust waagrecht um den körper messen

**B TAILLENUMFANG**

An der schmalsten stelle der taille mit einem lose anliegenden maßband messen

**C HÜFTUMFANG**

Mit lose anliegendem maßband waagrecht um die stärkste stelle des gesäßes messen

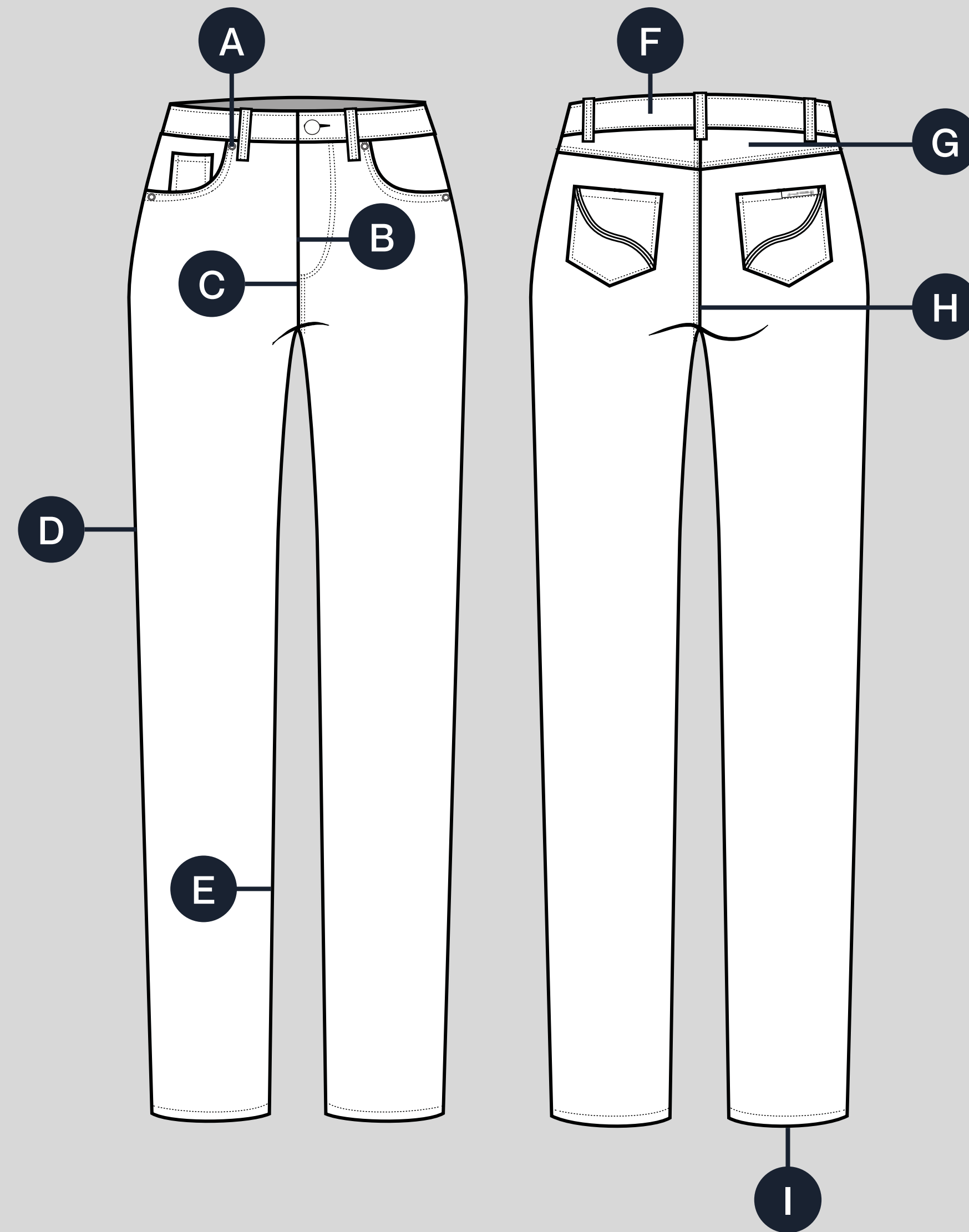
**RICHTIG  
MASS  
NEHMEN**

#### TIPPS ZUM MASS NEHMEN

- Benutzen sie ein flexibles maßband
- Positionieren sie das maßband waagrecht und stabil, aber nicht zu stramm

# TEILE EINER JEANS

- A** Nieten
- B** Fliege
- C** Vorderseite
- D** Außennaht
- E** Schrittlänge
- F** Bund
- G** Rückenpasse
- H** Rückseite
- I** Saum





**Absteppnähte**

Absteppnähte ist eine Reihe von kontinuierlichen Nähten entlang der Oberseite oder der rechten Seite eines Paar Jeans. Man sieht Steppnähte am Bund oder an den Außennähten der Hose.

**Aufnäher**

Aufnäher sind Stoffmuster aus Denim, die verwendet werden, um abgenutzte Stellen oder hinter Löchern zu verstärken. Aufnäher können dekorativ oder zweckmäßig sein und zur Farbe und zum Stil der Jeans passen.

**Beinöffnung**

Die Öffnung an der Unterseite eines Paar Jeans. Die Breite variiert je nach Modell. Bei Slim fit verjüngt sich die Form, während beim Boot-Schnitt sie sich nach außen weitet. Das Maß der Beinöffnung wirkt sich darauf aus, wie eine Jeans über Ihren Schuhen gestuft oder gestapelt wird.

**Beansprucht**

Jeans, die durch Abriebtechniken wie Waschen, Schleifen und Bleichen eingelaufen sind, um ihnen ein abgenutztes oder Vintage-Aussehen zu verleihen. Stark beanspruchte oder zerstörte Jeans sind zerrissen, aufgerissen, an Säumen und Nähten ausgefranst und manchmal repariert.

**Blenden**

Hellere Bereiche in Denim nach wiederholtem Waschen und Tragen. Blenden präsentieren sich als bekannte Muster mit Namen wie Whiskers und Wabenmuster in den Stressbereichen und Scharnieren der Jeans, insbesondere um Knie, Hüfte, Saum und Oberschenkel. Abriebtechniken wie Schleifen und Rasieren zusammen mit Stein- und Enzymwaschungen können verwendet werden, um künstliche Blenden zu erzeugen.

**Bund**

Ein Bund ist ein Stoffstreifen an der Kleidung, der die Taille umschließt. Hier finden Sie Gürtelschlaufen und den oberen Verschlussknopf einer Jeans.

**Färben**

Ein Färbeverfahren, bei dem natürliche Baumwollgarne vor dem Denim-Webprozess in Indigo-Färbebäder getaucht werden. Nach jedem Bad werden die Garne aufgehängt, um das Indigo zu oxidieren und zu aktivieren, das seine Farbtöne von Gelb über Grün zu Blau ändert. Anschließend wird das Garn von überschüssiger Farbe gespült und getrocknet.

**Gewicht**

Das Maß, in Unzen, eines Quadratyard Jeansstoff nach dem Weben. Denim-Gewicht korreliert mit Gewicht und Dichte. Je schwerer der Stoff, desto dicker der Denim. Nach dem Waschen kann sich Denim leichter und weicher anfühlen.

**Hand**

Das Gefühl eines bestimmten Denims, ob in der Hand (wörtlich) oder beim Tragen auf der Haut. Manche Jeans sind glatt und dünn, andere dick und robust. Im Allgemeinen und in Abwesenheit von Stärke oder Zerfetztheit gilt: Je schwerer das Gewicht und je neuer der Stoff, desto steifer die Hand.

**Indigo**

Die ikonische Farbe und Quelle des Farbstoffs, der Denimblau ausmacht.

**Kettenstich**

Der traditionelle Stich, der verwendet wird, um Jeans zu säumen, mit einem durchgehenden Faden, der sich wie Glieder einer Kette um sich selbst schlingt. Dieser dickere, glattere Stich ist eine ideale Mischung aus Flexibilität und Stärke, sieht authentischer aus und erzeugt nach einigen Wäschen im Vergleich zu einem einfacheren Absteppstich interessante Übergänge um den Knöchel.

**Leibhöhe**

Das Maß vom Bund bis zur Unterkante der Schrittnaht. Die Leibhöhe ist ein wichtiger Teil der Passform einer Jeans und bestimmt, wo sie auf Ihren Hüften sitzt.

**Münztasche**

Die kleinere Tasche, die traditionell in der rechten Vordertasche gestapelt ist.

**Nieten**

Metallverschlüsse zum Befestigen oder Verstärken von zwei oder mehr Stoffteilen. Bestehend aus Kopf und Heckantrieb, die so konstruiert sind, dass sie zusammengedrückt werden, bis sie dauerhaft abgesichert sind.

**Passe**

Der V-schattierte Abschnitt auf der Rückseite der Jeans, über den Taschen. Die Passe ermöglicht Hüftbewegung und Komfort beim Sitzen. Je nach Passform kann der Schnitt von gerade bis zu einem tieferen V-Farbton mit größerer Sitzkurve reichen.

**Passform**

Die Art und Weise, wie eine Jeans getragen wird, basiert auf dem Schnitt am Bein, dem Farbton und der Länge der Leibhöhe und dem Design der Beinöffnung.

**Riegel**

Die Leiste aus eng beieinander liegenden Stichen, die verwendet wird, um Stresspunkte in Jeans zu verstärken.

**Saum**

Die Unterseite eines Hemdes, Ärmels oder Hosenbeins, die gefaltet und genäht wurde, um ein Auflösen zu verhindern. Die meisten Jeans werden mit einem Kettenstich oder Steppstich gesäumt, sei es von Hand oder mit der Maschine.

**Schrittlänge**

Das Maß, normalerweise in Zoll, der Beinlänge vom Schritt bis zum Saum. Der Stoff entlang der Innennaht einer Jeans ist normalerweise doppelt gefalzt oder gefaltet und doppelt genäht, um Festigkeit und Haltbarkeit zu gewährleisten.

**Stickerei**

Stickerei ist eine Form der Ziernaht. Manchmal enthält die Stickerei andere Materialien wie Glasperlen oder Perlen, aber jede Ziernaht spielt eine Rolle

**Stretch-denim**

Eine Baumwolle oder Baumwollmischung mit einem kleinen Anteil an Elasthan, einer dehnbaren, synthetischen Faser, die in den Stoff eingebaut ist.

**Veredelung/Veredelungen**

Textilveredelungen sind Prozesse wie Bleichen, Schleifen, Biopolieren oder Entschlichten, die das Aussehen, die Haptik oder die Leistung von Denim verbessern.

**Waschen**

Das Spülen von Denim, um überschüssige Farbe aufzuweichen und zu entfernen. Wiederholtes Waschen kann ein Schrumpfen und Ausbleichen verursachen, was oft erwünscht ist.

**Whiskers**

Ein Fade-Muster, das durch horizontale oder leicht abgewinkelte Linien am vorderen Bund gekennzeichnet ist, die am Hosenschlitz beginnen und sich über die Taschen bis zur Außennaht erstrecken können. Dieses übliche Muster ist das Ergebnis des Faltens und Dehnens von Denim im Sitzen. Abriebtechniken werden oft verwendet, um diesen tollen natürlichen Look in modernen zerfaserten Jeans nachzuahmen.

**Zerfranster Saum**

Zerfranste Säume sind in der Regel so stark zerstört, dass die weißen Baumwoll-Kettfäden des Denims sichtbar werden.





GLOBALE UNTERNEHMENSZENTRALE  
2375 rue de l'Aviation, Montréal, Québec, Canada, H9P 2X6

**JOSEPHRIBKOFF.COM**

KANADA, USA - 1 800 361 1839

AUSTRALIEN - 03 9419 4999

BELGIEN, LUXEMBURG - 32 927 98966

KROATIEN, TSCHECHISCHE REPUBLIK, SLOWAKEI, SLOWENIEN,

POLEN, UNGARN - 44 7584 493979

FRANKREICH - 33 179255663

DEUTSCHLAND, ÖSTERREICH, SCHWEIZ - 49 02102 939020

IRLAND - 353 1429 5353

ITALIEN - 39 0543 725862

MEXIKO, KOLUMBIEN, CHILE - 52 442 161 0171

DIE NIEDERLANDE - 31 20 4080205

NEUSEELAND - 09 623 0888

NORWEGEN, SCHWEDEN, DÄNEMARK, FINNLAND - 46 766 777 407

SPANIEN, PORTUGAL, DIE KANARISCHE INSELN - 931 315 316

VEREINIGTES KÖNIGREICH - 01392 876390

*Joseph Ribkoff*

J E A N S